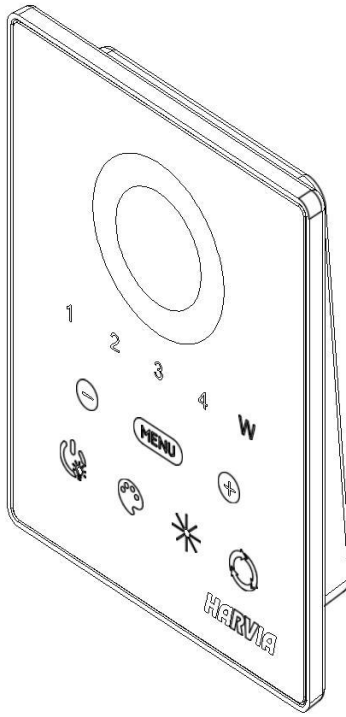


# Xenio RGBW CX002RGBW

Нáвод к инсталаци а поуžití овлáдачíго панелу бареvнéго свéтла



Adresa:  
ООО "Харвия Рус"  
191015, Россия, город  
Санкт-Петербург,  
улица Шпалерная, дом 54, литера В.  
ОГРН 1157847200818



## 1. O tomto návodu k použití

Pečlivě si přečtěte tento návod k instalaci a obsluze a mějte jej v blízkosti infračervené řídicí jednotky. Tím zajistíte, že budete moci kdykoli nahlédnout do informací o bezpečnosti a provozu.



Tento návod k instalaci a obsluze naleznete také na adrese <https://mediabank.harvia.com>.

## 2. Důležité informace pro vaši bezpečnost

Řízení barevného světla Xenio RGBW bylo vyrobeno v souladu s platnými bezpečnostními předpisy. Při používání však mohou vzniknout nebezpečí. Dodržujte proto následující bezpečnostní informace a specifická upozornění v jednotlivých kapitolách.

### 2.1. Zamýšlené použití

Ovladač barevného světla Xenio RGBW slouží k ovládání LED RGBW spotů a RGBW trubic pomocí ovladačů DMX CC / CV.

Jakékoli použití nad tento rozsah je považováno za nesprávné použití. Nesprávné použití může mít za následek vážné zranění nebo poškození výrobku.

### 2.2. Bezpečnostní informace pro instalatéra

- Může být namontován a instalován pouze tehdy, když je napájení odpojen.
- Instalaci smí provádět pouze kvalifikovaný elektrikář nebo podobně kvalifikovaná osoba.
- V případě problémů, které nejsou dostatečně podrobně vysvětleny v návodu k instalaci, se v zájmu vlastní bezpečnosti obraťte na svého dodavatele.

## 3. Popis produktu

### 3.1. Rozsah dodávky

- Řízení barevného světla Xenio RGBW
- 5 m připojovacího kabelu
- Návod k montáži

### 3.2. Volitelné příslušenství

- Ovladač DMX CC (DMX-CC)
- Ovladač DMX CV (DMX-CV)
- LED trubice RGBW (LED-TB-xx)
- LED spoty RGBW (LED-SP-RGBW-xx)
- Napájecí zdroje (LED-PWS-xx / LED-150)

### 3.3. Vlastnosti produktu

Řízení barevného světla Xenio RGBW má následující funkce:

- Čtyři nezávisle ovladatelné skupiny barevných světél, které mohou lze nastavit jas, barvu a rychlost měniče barev.
- Výběr barvy pomocí barevného kroužku
- Bílá pro všechny skupiny světél - stmívatelná v 7 stupních

CZ

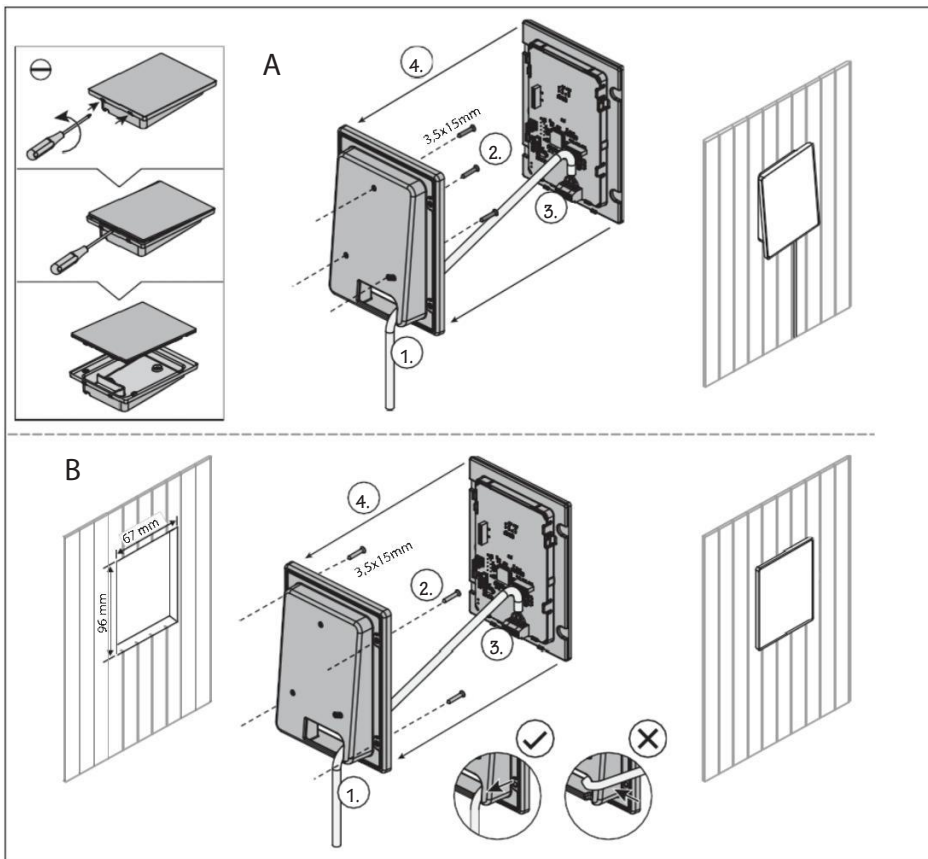
## 4. Instalace a připojení

Řídicí jednotka světla Xenio RGBW je chráněna proti stříkající vodě a má nízké provozní napětí. Řídicí jednotku světla lze namontovat uvnitř kabiny, pokud jsou dodrženy následující body:

- Zařízení instalujte co nejdále od saunových kamen, infračervených lamp nebo jiných zdrojů tepla.
- Zařízení NEUMÍSTĚJTE na saunová kamna nebo jiný zdroj tepla nebo přímo vedle nich.
- Maximální instalační výška v saunové kabině je 100 cm. Povrchová montáž se nedoporučuje.
- Maximální výška instalace v infračervené kabině je 170 cm.
- Za zařízením nesmí být umístěn žádný izolační materiál (např. minerální vlna).
- Dodržujte okolní podmínky (viz 8. Technické údaje na straně 7).

## 4.1. Instalace

Ovládání světla Xenio RGBW lze namontovat na povrch (A) a zapuštěné (B), viz **obr. 1**.



**Obr. 1: Montáž ovládání světla Xenio RGBW**

## 4.2. Připojení zařízení

Poznámka **Obr. 2**.

1. Připojte čtyřkolíkový kabel ke svorkám takto.

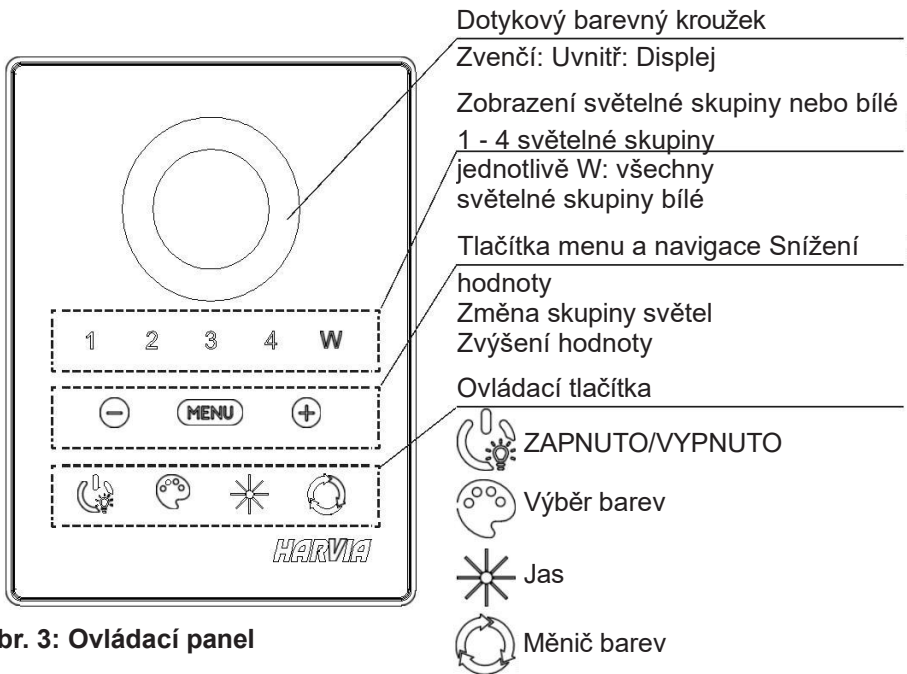
GND	DMX-	DMX+	+24V

- 1: GND
- 2: DMX-
- 3: DMX+
- 4: DC 12-24V

**Obr. 2: Připojení zařízení (zadní strana)**

## 5. Operace

### 5.1. Ovládací panel



Obr. 3: Ovládací panel

### 5.2. Zapnutí bílého světla

Stiskněte tlačítko ON/OFF na 3 sekundy (dlouhý stisk).

- ▶ *Všechny skupiny světel se rozsvítí bíle (100% intenzita)*
- ▶ *Jas lze ztlumit pomocí - / + (7 úrovní).*

### 5.3. Zapnutí barevného světla:

Stiskněte krátce tlačítko ON/OFF.

- ▶ *Poslední nastavení se aktivuje nebo se aktivuje při prvním zapnutí přístroje, všechny skupiny světel se rozsvítí žlutě (100% intenzita)*
- ▶ *Vnitřní strana barevného kroužku bliká červeně (=indikátor provozu).*

### 5.4. Vypnutí světla

- Krátce stiskněte tlačítko ON/OFF.

## 5.5. Nastavení barevného světla

Stisknutím tlačítka Menu otevřete nabídku nastavení



- ▶ *Skupina světel 1 bliká*
- ▶ *Provádějte nastavení, když displej bliká (přibližně 10 sekund)*

Stiskněte tlačítko pro výběr barvy a vyberte:



- Pomocí + nebo - vyberte červenou, žlutou, zelenou, azurovou, modrou, fialovou, bílou (=barvy továrního nastavení) nebo
- Použití dotykového barevného kroužku (přeprogramují se barvy továrního nastavení, které se použijí pro měnič barev).
  - ▶ *Zobrazení na vnitřní straně barevného kroužku*

Stiskněte tlačítko jas a vyberte:



- Pomocí + nebo - vyberte intenzitu (40 %, 50 %, 60 %, 100%)
  - ▶ *Zobrazení intenzity na vnitřní straně barevného kroužku*

Stiskněte tlačítko měniče barev a vyberte:



- Pomocí + nebo - vyberte rychlost (2, 4, 6, 8, 10, 20, 30 sekund).
  - ▶ *Rychlé / pomalé blikání vybrané skupiny světel*

Stisknutím tlačítka Menu změníte skupinu světel

## 5.6. Další nastavení

Deaktivace jednotlivé skupiny světel, protože není připojena žádná LED dioda:

- Stiskněte tlačítko Menu, dokud nezačne blikat požadovaná skupina světel.
- Stisknutím tlačítka ON/OFF vypnete skupinu světel.
  - ▶ *Tato skupina světel se v provozním režimu již nezobrazuje.*

Obnovení továrního nastavení:

- V provozním režimu stiskněte současně tlačítka volby barev a jasů (i když nejsou rozsvícena) na dobu přibližně 3 sekund (dlouhý stisk).
  - ▶ *Ovládání světla se vypne*

## 6. Čištění a údržba

### 6.1. Čištění

#### **POZOR!**

#### **Poškození jednotky**

Řídicí jednotka osvětlení je odolná proti stříkající vodě, ale přímý kontakt s vodou by ji mohl poškodit.

- Příklad NIKDY neponořujte do vody.
- Příklad nepolévejte vodou.
  - ▶ Otřete kryt vlhkým hadříkem.

### 6.2. Údržba

Řízení barevného světla nevyžaduje žádnou údržbu.

## 7. Likvidace



- Obalové materiály zlikvidujte v souladu s platnými předpisy o likvidaci odpadu.
- Použitá zařízení obsahují materiály, které lze znovu použít, i nebezpečné látky. Použitá zařízení proto nelikvidujte společně s domovním odpadem, ale v souladu s místně platnými předpisy, kabelové předpisy.



## 8. Technické údaje

### Řídicí jednotka osvětlení

Připojení: Napájecí napětí:	12-24 VDC.
Výkon:	<0,5 W
Rozměry (š × v × h):	85 x 110 x 24 mm

### DMX master

1	CH1	R	17	CH1	R (16 bitů)	33	CH3	R (16 bitů)	49	CH1	H	61	CH1	H
2		G	18			34			50		V	62		S
3		B	19		G	35		G	51		S	63		V
4		W	20			36			52	CH2	H	64	CH2	H
5	CH2	R	21		B	37		B	53		V	65		S
6		G	22			38			54		S	66		V
7		B	23		W	39		W	55	CH3	H	67	CH3	H
8		W	24			40			56		V	68		S
9	CH3	R	25	CH2	R (16 bitů)	41	CH4	R (16 bitů)	57		S	69		V
10		G	26			42			58	CH4	H	70	CH4	H
11		B	27		G	43		G	59		V	71		S
12		W	28			44			60		S	72		V
13	CH4	R	29		B	45		B						
14		G	30			46								
15		B	31		W	47		W						
16		W	32			48								

### Náhradní díly

Řídicí jednotka Xenio RGBW:	WX695
Připojovací kabel, 5 m:	WX696



Globální:  
[www.harvia.fi](http://www.harvia.fi)  
Tel. +358 207 464 000



Střední Evropa:  
[www.sentiotec.com](http://www.sentiotec.com)  
Tel. +43 7672 22 900-50